

DOSSIER DE PRESSE



Comment et Pourquoi a été créée l'Association le Royaume des fêtes ?

Engagé dans le service à la personne, la garde d'enfants et le monde associatif depuis de nombreuses années, passionné par son métier d'ADVF et Accueillant Familial salarié, il a pu apporter joie, détente, de l'écoute, animations, son soutien et aide au quotidien des personnes aidées dont il s'occupait. Il a été également Ambassadeur Pièces Jaunes et + de vie au sein de la Fondation des Hôpitaux de 2013 à 2023. Il a toujours été passionné par le monde de l'aide à la personne et de l'hôpital.

Jonathan a côtoyé au travers de ses engagements professionnels et associatifs, des personnes malades, seules, exclu de la société, démunies. L'exclusion et la maladie ne devrait pas être une fatalité et un frein au lien social. Il faut renforcer le lien social, la proximité et de pouvoir améliorer le quotidien de ceux qui en ont besoin.

L'association mène trois actions au quotidien "Cœurs d'Enfants Hospitalisés", "La Main Diabétique" et "Dia Tribu"

Pourquoi axer sur le diabète autrement ? (Opération "La Main Diabétique")

Dans la société nous parlons pas suffisamment du diabète. Il n'y a pas assez de campagne de communication sur le sujet. Le diabète est une maladie vicieuse et silencieuse 95 cas par an dans les Ardennes, nous sommes dans une région où la prévalence du diabète est très élevée. En région Grand Est, nous sommes à 5% contre 4.4% norme nationale, beaucoup ne savent pas faire face au diabète et de différencier la mauvaise et la bonne information. Il est important d'accompagner les patients diabétiques et leurs proches correctement et arrêter les amalgames. Il est important de rassurer, d'échanger et de partager des moments chaleureux et conviviaux, faire oublier l'hôpital et la maladie durant quelques instants.

Pourquoi axer sur vivre l'hôpital en fête ? (Opération "Cœurs d'Enfants Hospitalisés")

A l'hôpital, il manque souvent de l'animation, le temps est long. Le personnel soignant n'a pas souvent de temps à consacrer aux enfants et adolescents à l'hôpital sur le plan animations, ateliers créatifs, etc... Nous avons créé l'opération "Cœurs d'Enfants Hospitalisés" au profit des enfants et adolescents à l'hôpital en Champagne-Ardenne. Il nous est important de pouvoir animer les services de pédiatrie.

Aujourd'hui Jonathan MEYER veut apporter sa pierre à l'édifice afin de permettre d'apporter des solutions, un accompagnement, des moments chaleureux et conviviaux et surtout rassurant.

Pour ce faire, Jonathan MEYER s'est entouré d'amis, de connaissances, de son réseau pour un intérêt commun de faire sortir d'un monde magique et festif le 30/09/2023 l'Association le Royaume de la Fête régie par les lois 1901 à but non lucratif pour vivre l'hôpital en Fête et le diabète autrement !

Pourquoi axer sur la famille (Enfants/Ados) diabétiques ? (Opération "DiaTribu")

Il est important que les jeunes patients diabétiques et leurs parents soient épanouis et puissent vivre autrement avec le diabète. DiaTribu, apporte aux familles avec enfants et adolescents diabétiques informations, conseil, des ateliers bien-être, des animations, diverses activités. Les parents peuvent échanger entre eux librement et participer à la vie de l'association via WhatsApp.

DiaTribu met en place des activités pour les enfants et adolescents, des jeux concours. Lors des anniversaires, une carte est envoyée à la maison puis un bon d'achat offert pour ton gâteau d'anniversaire !

Et vous réservez plein d'avantages, de nouveaux projets et activités tout au long de l'année!

Jonathan MEYER Président -Fondateur



Jonathan MEYER
Président



- Favoriser l'accès à l'art et à la culture pour les enfants et adolescents à l'hôpital en Champagne-Ardenne.
- Œuvrer pour améliorer le cadre de vie et qualité de vie des enfants et adolescents hospitalisés
- Apporter un divertissement à tous publics en lien avec les maisons de retraites, hôpitaux, structures ou personnes en situations de handicap, structures d'éducation pour enfants et adolescents à travers de la représentation de personnages, apporter un moment magique et du rêve.
- Accompagner les patients diabétiques
- Mise en place d'une collecte régionale annuelle à destination de projets pour un public hospitalisé (enfants, adolescents, personnes âgées) Une collecte en Février jusque mi Mars et une en Septembre chaque année.
- Création de salons, forum, expositions,...
- Plateau artistique du Royaume de la Fête ou le Diabète en Scène
- Promouvoir la culture pour tous et dynamiser le pouvoir d'achat au travers d'une billetterie ou d'une plateforme d'avantage, de bons plans et réductions, (Réservés à nos adhérents et bénévoles à jour de leur cotisation annuelle)

Nos Valeurs

Donner L'accès à la culture à tous
La Tolérance, l'Intégrité, le respect
La Solidarité, le Partage, l'Entraide
La Créativité,
L'Engagement,
La Communication
La Loyauté, la Confiance
L'intergénérationnel



Encourager le développement des activités



Apporter le bien-être



Divertir



L'enfant ,l'adolescent, le patient diabétique



Ateliers



Mon Kit



Nos champs d'actions



**COEURS D'ENFANTS
HOSPITALISES**

Encourager le développement des activités

Divertir

Ateliers, Animations

Jeux de Société

**Animations Fêtes Calendaires (Pâques,
Saint Nicolas, Noël, chandeleur, Carnaval,
etc...)**

Café diabète

Forum santé (prévention, sensibilisation)

Conseil, Informations

Ateliers, Bien-être



LA MAIN DIABETIQUE

Groupe de soutien parents/enfants et ados

Forum santé (prévention, sensibilisation,)

Conseil, Informations

Ateliers, Bien-être, Animations,....

Joyeux Anniversaire une carte envoyée à la maison

Un bon d'achat offert pour ton gâteau d'anniversaire

Jeux Concours

Accès à un groupe WhatsApp pour les parents vient compléter le dispositif pour permettre d'échanger librement entre parents, mais également de participer à la vie de l'Association. Bienveillance, soutien, amitié, solidarité sont de mise!





Adhésion Festif Avantages 21€/an



La Cotisation



Quels en sont les avantages?



Je bénéficie de :



- 1 surprise offerte lors de l'adhésion
- Accès à une billetterie à tarif CSE
- Accès à des vacances à tarifs préférentiels
- Avantages et réductions divers
- Activités - Ateliers
- Le café diabète
- Mon kit (destiné aux patients diabétiques dt1 valeur 150€)
- 4 numéros de notre bulletin trimestriel "Royal Festif"



JANVIER - FEVRIER - MARS 2024 / NUMERO 1
ROYAL FESTIF

Journal de l'Association le Royaume de la Fête



Parrainage

Nous avons l'honneur de présenter notre parrain d'exception



FABIAN FLECHEUX, COMEDIEN ET AUTEUR



*Un engagement qui fait
pleinement écho à mes
valeurs et à ma
sensibilité personnelle*

Nous avons le plaisir de vous annoncer que Fabian Flécheux, comédien et auteur, devient le parrain de l'opération « Coeurs d'enfants hospitalisés » portée par l'association Le Royaume de la Fête.

À l'initiative de Jonathan Meyer, président de l'association, un échange s'est naturellement créé autour des actions menées auprès des enfants et adolescents hospitalisés. Sensible à cette démarche et aux valeurs portées sur le terrain, Fabian a été particulièrement touché par cet engagement local.

Originaire des Ardennes et attaché à son territoire, il a souhaité répondre favorablement à cette proposition et s'impliquer aux côtés de l'association.

Comédien, auteur et créateur de contenus, Fabian Flécheux réunit aujourd'hui plus de 1 200 000 abonnés et cumule plus de 70 millions de vues sur ses réseaux sociaux. Passionné par la mise en scène et la création artistique, il développe depuis plusieurs années des projets à la croisée de l'audiovisuel et de l'écriture.

Un engagement qui fait pleinement écho à ses valeurs et à sa sensibilité personnelle :

« C'est un engagement qui me tient à cœur. Je suis très heureux de pouvoir soutenir l'association et contribuer à faire connaître leurs actions. »

Ce parrainage permettra, dans les mois à venir, de soutenir les actions de l'association et de partager des moments auprès des enfants et adolescents hospitalisés."



Mes Prestations

Nous proposons les prestations suivantes :

- Animations de Pâques, Saint Nicolas, Père Noel, Mascottes
- Anniversaires, Participation à des manifestations locales
- Nous proposons dans les hôpitaux, maisons de retraite, EHPAD, et autres structures médicales, des animations diverses auprès des patients, de la représentation de personnages, expositions, ateliers, etc.



Nathalie - Bénévole

“ Association le Royaume de la Fêtes, c’est vivre l’hôpital en fête et le diabète autrement! ”

MEMO

Epiphanie
du 04 au 06 Janvier

Mardi Gras
du 08 Mars au 09 Mars

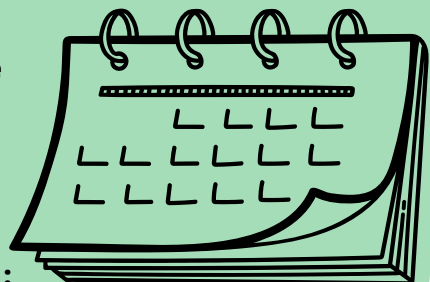
Chandeleur :
du 01 Février au 02 Février

Visite du Lapin de Pâques :
du 19 Avril au 21 Avril 2025

La boîte à Musique de l'Association:
21 Juin

Visite de Saint Nicolas :
du 06 Décembre au 08 Décembre

Visite du Père Noel :
du 22 Décembre au 25 Décembre



ARBRE DE NOEL - VISITE DU PERE NOEL A VOTRE DOMICILE

Vous souhaitez vivre la Magie de Noël, la tradition et le rêve d'une fête qui rassemble, qui partage et traditions familiales.

Nous vous proposons:

Pour les professionnels:

- un arbre de Noël à l'image de votre entreprise
- des animations magiques et féériques
- un moment inoubliable

Pour les particuliers:

- un moment magique
- une visite inoubliable
- un moment familial, chaleureux.

Pour réserver votre date et votre horaire:

appelez nous au 09 83 95 81 24

par mail : secretariatduperenoel05@gmail.com



ARBRE DE PAQUES- VISITE DU LAPIN DE PAQUES A VOTRE DOMICILE

Vous souhaitez vivre la Magie de Pâques, la tradition et le rêve d'une fête qui rassemble, qui partage et traditions familiales.

Nous vous proposons:

Pour les professionnels:

- un arbre de Pâques à l'image de votre entreprise
- des animations magiques et féériques
- un moment inoubliable

Pour les particuliers:

- un moment magique
- une visite inoubliable
- un moment familial, chaleureux.

Pour réserver votre date et votre horaire:

appelez nous au 09 83 95 81 24

par mail : secretariatduperenoel05@gmail.com



Prestations

Soutien d'un influenceur ardennais

Nous avons l'honneur de présenter le parrain de l'Association le Royaume de la Fête !

CHARLY, LA BELLE AVENTURE



Soutenir cette belle association et leurs beaux projets, c'est Terrible !

Un jeune influenceur ardennais de 26 ans qui aime faire bouger les Ardennes et qui plus jeune avait créé un groupe d'influenceur qui a chacun sa spécificité (chanteur, caméraman, dj, photographe) Il voulais soutenir les enfants et adolescents à l'hôpital. Son projet se réalise grâce à notre association et notre sollicitation pour devenir Parrain de l'Association.

Charly LBA en chiffres:

8K Followers sur Facebook

5771 Followers et 195.6k j'aime sur Tik Tok

1.29k abonnés sur Youtube



Nous ne parlons pas assez du diabète, nous ne voyons pas de campagnes de sensibilisation ou d'appel aux dons. Dans les Ardennes, nous avons une association française des diabétiques mais nous ne savons pas les actions qu'elle met en place, nous ne connaissons pas son existence car pas du tout de communication et aucunes actions visible.

Notre association souhaite faire parler du diabète et de ses complications en proposant des ateliers de prévention, créer des podcast, de mettre une campagne de communication. Ce n'est pas tout nous souhaitons aussi apporter un accompagnement en proposant des ateliers nutrition, sport adapté, un kit de première nécessité.

Nous souhaitons aussi proposer un groupe de parole, un moment entre patients diabétiques et leurs proches (le café des diabétiques). Nous souhaitons créer une affiliation avec la Fédération Française des Diabétiques et faire beaucoup pour les patients diabétiques des Ardennes. Nous souhaitons tisser différents partenariats avec différents acteurs du diabète, praticiens et les centres hospitaliers des Ardennes.

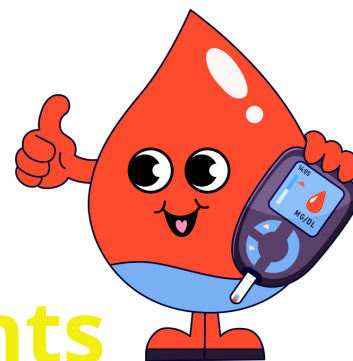
Nous voulons proposer aux enfants et adolescents diabétiques différentes activités.

Afin de pouvoir mener à bien nos projets nous allons mener des campagnes d'appels aux dons deux fois dans l'année et aussi sur des moments forts.

L'Association le Royaume de la Fête et le Diabète!



Nous avons soutenu la Fédération Française des diabétiques



Evènements


 Nous serons présent sur la Foire de Sedan du 11 au 16 Septembre 2026

 **Journée Mondiale du Diabète**
14 Novembre

 Visite de Saint Nicolas à la bourse aux jouets et puériculture
Dimanche 06 Décembre 2026
A la maison de Quartier LE LAC à SEDAN


Noël à sedan :
Nous serons présent sur le marché de Noël de la ville 

 Chasse aux trésors de Pâques
Dimanche 05 Avril 2026

 **BROCANTE**
Dimanche 10 Mai 2026

 Casting de talents
Samedi 30 Mai 2026


 La boîte à musique de l'association
Dimanche 21 Juin 2026

 **Semaine nationale de Prévention du Diabète**
Du 01 au 08 Juin 2026

CAFE DIABETE



Rencontres
Échanges
Écoute

Venez échanger autour d'un café et partager un moment convivial avec d'autres personnes diabétiques pour parler du diabète autrement

1 nouvelle thématique à chaque séances



Ouvert aux personnes diabétiques et leurs proches

Groupes limités à 20 personnes
Inscription auprès de l'association : 09 83 95 81 24

Nos Partenaires



En 1958, Michele Ferrero décide d'ouvrir un point de vente à Bruxelles pour commercialiser Mon Chéri. Il fait ainsi les premiers pas en Belgique pour faire de son entreprise un acteur d'envergure européenne. Le succès est au rendez-vous et les lancements de produits innovants se succèdent : NUTELLA® en 1965, suivi de Tic Tac en 1970, puis de Kinder Surprise en 1976 (premier produit de la gamme Kinder), Ferrero Rocher en 1990 et bien d'autres encore... Tout aussi réussi et innovant est le lancement du premier biscuit du Groupe, Nutella B-ready. Aujourd'hui, Ferrero propose donc une vingtaine de produits sur le marché belge, et les consommateurs locaux les apprécient. **Partenaire officiel depuis 3 ans pour notre opération Coeurs d'Enfants Hospitalisés en offrant des chocolats pour nos différentes actions.**



Spécialiste français du déguisement & de la fête depuis 2012

Déguiz-Fêtes est une entreprise familiale française spécialisée dans les déguisements, la décoration de fête et les automates. Créée en 2012 près de Clermont-Ferrand, notre mission est de vous aider à transformer chaque événement en moment fort : carnaval de l'école, Halloween immersif, marché de Noël, soirée à thème, spectacle ou grande parade.

Déguiz-Fêtes, spécialiste français du déguisement & de la fête depuis 2012.

Fournisseur officiel pour les costumes et accessoires depuis la création de l'association.



Plate forme d'avantages et de réductions en ligne créée en 2010. Emile's nous soutiens depuis 2023 pour apporter de la culture et des loisirs pour nos adhérents, bénévoles à tarifs préférentiels avec 50 000 offres et réductions.



Disneyland Paris est la première destination touristique européenne avec plus de 445 millions de visites enregistrées depuis son ouverture le 12 avril 1992. Aujourd'hui, Disneyland Paris est une destination qui invite à un séjour prolongé avec deux parcs à thèmes, sept Hôtels Disney, le centre de divertissements Disney Village®. Elle est aussi l'une des premières destinations intégrées de tourisme d'affaires d'Europe. Disneyland Paris emploie plus de 20 000 salariés, dans plus de 500 métiers différents, avec plus de 120 nationalités représentées. **Disneyland Paris est partenaire depuis la création de l'association, Disneyland Paris propose à nos adhérents de la billetterie à tarifs cse.**



La Boulangerie, Pâtisserie Christophe GUENARD, créée à Sedan depuis 2010, nous soutien dans nos actions et surtout dans notre opération Coeurs d'Enfants Hospitalisés. La boulangerie et pâtisserie Guénard est partenaire depuis la création de l'association.



Soutien nos actions auprès des enfants et adolescents hospitalisés dans le cadre de notre opération Coeurs d'Enfants Hospitalisés. Island poké & bubble tea fourni ses boissons fruitées et à base de thé lors des goûter que l'on organise à l'hôpital en service de pédiatrie.



Les agences locales (Sedan, Raucourt, Charleville-Mézières) de Groupama Nord Est sont partenaire financier et de soutien pour l'opération la Main Diabétique au profit de nos cafés diabète.

Nos Partenaires



Entrepreneur individuel qui propose de la location de structure gonflable et de mascottes. Boum parc, partenaire exclusif de l'Association depuis septembre 2024. Boum-parc/festifun offre à l'association la mise à disposition de ses structures gonflables et mascotte en cas de besoin.



Société de service aménagements paysagers, Jardin des 3 frontières, est partenaire de l'association. Elle propose lors de notre calendrier de l'Avent, d'offrir à nos participants un sapin naturel pour Noël.



Société de communication d'excellence est partenaire de l'association. Elle propose à l'association la réalisation de 4 vidéos et la mise à disposition d'une publicité sur leurs écrans digitaux.



Société immobilière ardennaise, partenaire de l'association en soutien donateur financier.



Opticien prestigieux, un an de création est partenaire de l'association proposant des avantages privilégiés à nos adhérents.

SEDAN



Mandataire dans le domaine de l'accompagnement à domicile et ménage, l'Agence de Sedan est partenaire de l'association propose un soutien ressource dans nos projets autour du diabète.



Après deux ans de prestations à domicile, Jessica Hoffmann, accompagnante à la parentalité et au bien-être familial, a ouvert, le 7 mai dernier, au 23 rue du Moulin, à Charleville-Mézières, un atelier dédié aux mamans et à toutes les femmes, aux enfants et aux familles. Jessica Hoffmann y offre une gamme complète de services incluant des massages, des temps de parole, des tisanes, un accompagnement à l'allaitement, et des ateliers de portage, mais aussi des ateliers pour les bambins à travers le baby yoga et le yoga enfants.

Elle soutient l'association dans le cadre de ses café diabète.

Nos Partenaires



Société qui rachète les cartouches d'encre à l'association qui permet de financer des projets associatifs.



C'est en discutant avec ses copains de lycée, devenus enseignants, que Franck Vallée réalise la difficulté pour les établissements scolaires et les associations de trouver des budgets pour financer leurs projets pédagogiques (classes de mer, visite de musée, rencontres sportives, séjours linguistiques...).

Et oui, c'est comme ça qu'Initiatives est née en 1993 ! Et depuis, l'équipe s'est étoffée et conçoit plein de solutions de collectes solidaires. Nous aussi, nous sommes impliqués à titre personnel dans des associations scolaires, sportives, culturelles ou humanitaires... C'est pour ça que nous connaissons si bien les problématiques des associations. Notre expérience nous permet de comprendre ce qui fonctionne bien et de vous en faire profiter. On n'est jamais mieux servi que par soi-même !

Vente de chocolats équitables. **Cette action permet à l'association de récolter de l'argent et financer des projets.**



Restaurateur sedanais, propose une carte chaleureuse avec des produits fait maison. A sa carte Tasti propose burger, tacos, pizza, gratins, salades. Tasti est partenaire de l'association pour la restauration lors de ses brocantes



Devos production, est une entreprise d'Aubervilliers les forges qui propose de la production vidéo et divers services. Cette entreprise est partenaire de l'association dans le cadre de notre opération Coeurs d'Enfants Hospitalisés. Elle propose à l'association, l'intervention d'artiste et création d'une vidéo à l'issue de la prestation.



Assureur de l'association. MAIF, un modèle singulier

Depuis 1934, MAIF développe un modèle d'assurance mutualiste centré sur l'humain. Chaque sociétaire y est à la fois assureur et assuré. Cette singularité se reflète dans notre organisation, nos missions, nos actions. Ancrés dans l'économie sociale et solidaire, nous conjugons éthique humaniste, performance économique et ambition environnementale : un modèle durable, responsable à l'égard des générations à venir.

Nos solutions d'assurance pour les associations et collectivités

Assureur engagé auprès des acteurs de l'Economie Sociale et Solidaire, MAIF met sa qualité relationnelle et son expertise assurantielle au service des structures qui s'engagent pour le mieux commun.

La Brasserie Maziers est votre expert en boissons depuis 1896

Plus d'un siècle d'existence nous a permis de développer notre expertise dans le domaine du négoce de boissons. Nous nous sommes continuellement adaptés à l'évolution des technologies.

En parallèle, les valeurs de notre société sont restées intactes : sens de l'accueil, esprit familial, service et satisfaction du client. Notre staff administratif est centralisé à Bouillon mais notre staff logistique est réparti sur nos sept sites afin de couvrir l'entièreté de la province de Luxembourg, une partie de la province de Namur ainsi que les Ardennes françaises.

Fournisseur officiel de l'Association lors de ces événements.



Nos Partenaires

**PASS
TIME**

Derrière Passtime, ce sont près de 100 femmes et hommes engagés au quotidien à vos côtés, dont plus de 70 franchisés sur le terrain, au plus près de vous.

De la direction aux équipes terrain, du développement au design, de la communication aux réseaux sociaux, une même énergie nous rassemble : vous offrir la meilleure expérience possible.

Ancrés localement, nous restons proches de vous. Vous avez affaire à de vrais interlocuteurs, disponibles et à l'écoute, en France comme en Outre-mer. Des équipes qui connaissent leur territoire, les établissements partenaires et vos attentes (voir ci-dessous : Contact responsables de secteur).

Parce qu'au-delà des offres, une belle expérience commence toujours par une relation de confiance.

Pass time Ardennes -Meuse, est partenaire de l'association et propose à nos adhérents une formule à tarifs préférentiels



Rémi, Lionel et Philippe vous partagent leur passion pour la groseille.

Vos papilles vont être charmées ! Découvrez le Ribes Rondon, un pétillant de groseilles élaboré en méthode traditionnelle, fruits rouges issus de leurs plantations situées à Falaise. Ils produisent également depuis 2020, le Ti'Gobu, une eau de vie de marc de groseille et un ratafia de groseille.

Confits et pâtes de fruit au pétillant...

Visites sur de mars à octobre sur rendez-vous

Ils proposent à nos adhérents un bon de commande avec des tarifs préférentiels.



Le CHINA, est partenaire avec l'association le Royaume de la Fête, il soutient l'association dans ses actions autour du diabète et aussi dans la mission d'animations festives (Coeurs d'Enfants Hospitalisés) auprès des enfants et adolescents hospitalisés.

Cercle des Langues

Créé en 2019 par deux passionnés de pédagogie et de linguistique, le Cercle des Langues est l'école d'anglais créée qui permet aux Français de se sentir plus à l'aise lors d'échanges en anglais.

En 4 ans, nous sommes devenus une référence dans le secteur. Nous sommes passés de 2 à 90 personnes, et +180 professeurs collaborant avec nous. Aujourd'hui, nous avons accompagné au total plus de 25 000 élèves et avons plus de 500 entreprises partenaires.

Notre mission est la suivante : Empower people through languages (en français, devenir autonome grâce aux langues). En effet, nous sommes convaincus des vertus de l'éducation au sens global, et en particulier des langues comme vecteur d'accomplissement personnel et professionnel. **Le cercle des langues propose une remise sur le contrat de formation à nos adhérents.**



Partenaire institutionnel. La ville de Sedan soutien l'association de différentes manières (aide matériel et financières) depuis sa création. Elle a toujours accompagné l'association dans ses différents projets.

Suivez-nous sur




Accueil Physique et Téléphonique

Tous les mardis de 14h00 à 16h00



Association le Royaume de la Fête
5 Rue Saint Blaise Appt 317 - 08200 SEDAN

 : 09 83 95 81 24

@: secretariatleroyaumedelafete@gmail.com

Web: [hppt://association-le-royaume-de-la-fete-2.webnode.fr](http://association-le-royaume-de-la-fete-2.webnode.fr)